

SCHEDA TECNICA – GIUBBETTO SILVERSTONE

COD. A10129

TESSUTO

60% cotone

40% poliestere

Peso 245 g/m²

DESCRIZIONE

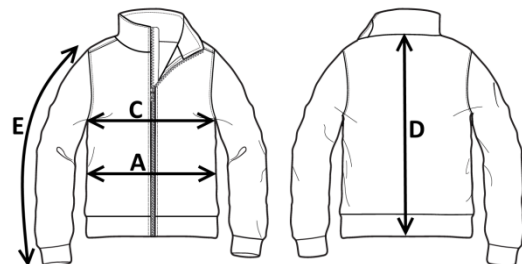
Giubbetto da lavoro con chiusura anteriore con cerniera coperta.

Una tasca chiusa con velcro applicata al petto sinistro, un portacellulare chiuso con aletta e velcro applicato al petto destro, due tasche inferiori interne chiuse con velcro.

Polsi chiusi con velcro, inserti e travette di colore a contrasto.

TAGLIE

S, M, L, XL, XXL, XXXL



Il margine di tolleranza produttivo, nel rispetto delle dimensioni della taglia, può essere del +/- 3%

SIZE - cm	S	M	L	XL	XXL	XXXL
C – ½ CIRCONFERENZA TORACE	56,5	59,5	62,5	65,5	68,5	71,5
A – ½ CIRCONFERENZA VITA	55,5	58,5	61,5	64,5	67,5	70,5
D – LUNGHEZZA CENTRO DIETRO	67,5	69,8	72	74,3	76,5	78,8
E – LUNGHEZZA MANICA CON POLSO	63	64,3	66	67,3	69	70,3



ROSSINI.

1° categoria per rischi minimi



GY –
GRIGIO/NERO



80 –
BLU/GRIGIO



64 –
NERO/ARANCIO



VI –
VERDE/NERO



GY – GRIGIO/NERO



TECHNICAL SHEET – SILVERSTONE JACKET

CODE A10129

FABRIC

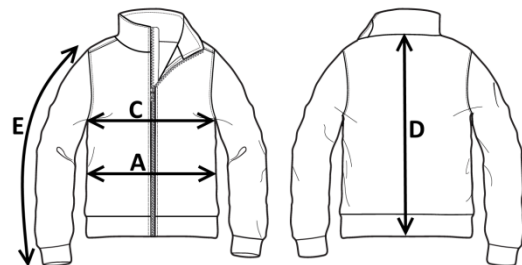
60% cotton
40% polyester
Weight 245 g/m²

DESCRIPTION

Work jacket with a covered front zip closure.
One breast pocket with Velcro closure on the left, one mobile phone holder with flap and Velcro closure on the right chest, two lower inner pockets closed with Velcro.
Cuffs closed with Velcro, inserts and bar tacks in contrasting colour.

SIZES

S, M, L, XL, XXL, XXXL



Measurements may vary +/- 3%, tolerance within size scale

SIZE - cm	S	M	L	XL	XXL	XXXL
C – ½ CHEST CIRCUMFERENCE	56,5	59,5	62,5	65,5	68,5	71,5
A – ½ WAIST CIRCUMFERENCE	55,5	58,5	61,5	64,5	67,5	70,5
D – CENTER BACK LENGTH	67,5	69,8	72	74,3	76,5	78,8
E – SLEEVE LENGTH WITH CUFF	63	64,3	66	67,3	69	70,3



ROSSINI.

1ST CATEGORY FOR MINIMUM RISKS



GY –
GREY/BLACK



80 –
BLUE/GREY



64 –
BLACK/ORANGE



VI –
GREEN/BLACK



GY – GREY/BLACK



FICHA TÉCNICA – CAZADORA SILVERSTONE

CÓD. A10129

COMPOSICIÓN

60% algodón drill

40% poliéster

Peso 245 g/m²

DESCRIPCIÓN

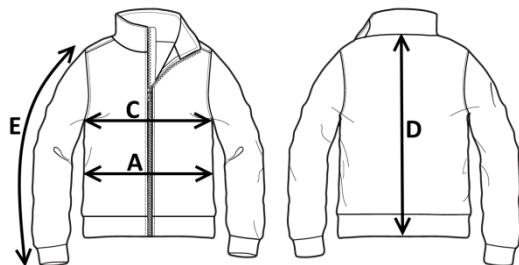
Cazadora de trabajo con cierre frontal y cremallera cubierta.

Un bolsillo cerrado con velcro en la parte izquierda del pecho, un bolsillo para el móvil cerrado con solapa y velcro a la derecha del pecho, dos bolsillos internos en la parte inferior cerrados con velcro.

Puños cerrados con velcro, detalles y puntadas de presilla en contraste.

TALLAS

S, M, L, XL, XXL, XXXL



ROSSINI.

1º categoría para riesgos mínimos



GY –
GRIS/NEGRO



80 –
AZUL/GRIS



64 –
NEGRO/NARANJA



VI –
VERDE/NEGRO



GY – GRIS/NEGRO



El margen de tolerancia productiva, respetando las dimensiones de la talla, puede ser de +/- 3%

SIZE - cm	S	M	L	XL	XXL	XXXL
C – ½ CIRCUNFERENCIA TORÁCICA	56,5	59,5	62,5	65,5	68,5	71,5
A – ½ CIRCUNFERENCIA DE LA CINTURA	55,5	58,5	61,5	64,5	67,5	70,5
D – LONGITUD CENTRAL ESPALDA	67,5	69,8	72	74,3	76,5	78,8
E – LONGITUD DE LA MANGA HASTA LA MUÑECA	63	64,3	66	67,3	69	70,3

FISA TEHNICA – GEACĂ SILVERSTONE

COD. A10129

MATERIAL

60% bumbac

40% poliester

Greutate 245 g/m²

DESCRIERE

Geacă de lucru cu închidere în față cu fermoar acoperit.

Un buzunar aplicat la piept în partea stângă cu închizătoare scai, un buzunar pentru mobil închis cu clapă și scai aplicat la piept în partea dreaptă, două buzunare inferioare interioare cu închizătoare scai.

Manșete cu închizătoare scai, inserții și cusături de întărire de culoare contrastantă.

MĂRIMI

S, M, L, XL, XXL, XXXL



ROSSINI.

Categoria I pentru riscuri minime



GY –
GRI/NEGRU



80 –
BLEUMARIN/GRI



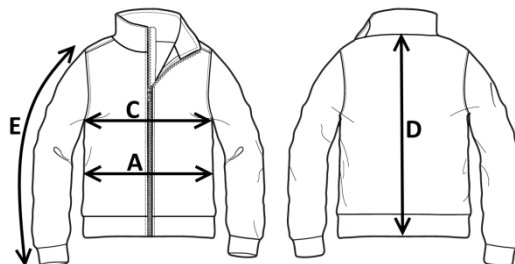
64 –
NEGRU/PORTOCALIU



VI –
VERDE/NEGRU



GY – GRI/NEGRU



Marja de toleranță a producției, respectând dimensiunile mărimii, poate fi de +/-3%.

SIZE - cm	S	M	L	XL	XXL	XXXL
C – ½ CIRCUMFERINȚĂ TORACE	56,5	59,5	62,5	65,5	68,5	71,5
A – ½ CIRCUMFERINȚĂ TALIE	55,5	58,5	61,5	64,5	67,5	70,5
D – LUNGIME SPATE	67,5	69,8	72	74,3	76,5	78,8
E – LUNGIME MÂNECĂ CU MANȘETĂ	63	64,3	66	67,3	69	70,3